

INTERVENTI PER L'ADEGUAMENTO NORMATIVO, LA REGOLAZIONE E IL MIGLIORAMENTO DELL'EFFICIENZA ENERGETICA DEGLI IMPIANTI TERMICI DI CINQUE EDIFICI SCOLASTICI PROVINCIALI

Presidente: Michele de Pascale	Consigliere con delega all'Edilizia Scolastica: Sig.ra Maria Luisa Martinez
Dirigente responsabile del Settore: Ing. Paolo Nobile	Responsabile dell' U.O.: Arch.Giovanna Garzanti
RESPONSABILE UNICO DEL PROCEDIMENTO: Ing. Paolo Nobile	
PROGETTISTA COORDINATORE: Arch.Giovanna Garzanti	
COLLABORATORI ALLA PROGETTAZIONE: Ing. Tiziana Napoli	
ELABORAZIONE GRAFICA: Geom. Franco Tocco, Geom. Sara Vergallo	
RILIEVI:	
0 EMISSIONE	F.T., S.V. G.G. P.N. 20/02/2017
Rev. Descrizione	Redatto: Controllato: Approvato: Data:

STATO ATTUALE

SCHEMA FUNZIONALE CENTRALE TERMICA

Elaborato num:	Revisione:	Data:	Scala:	Nome file:
SA02	0	20/02/2017	fuori scala	SA02_ATT_ITI BALDINI SCHEMA.dwg

LEGENDA SIMBOLI

VALVOLA DI RITEGNO	RADIATORE	ADDOLTORE A SINGOLA COLONNA
VALVOLA A SFERA DI INTERCETTAZIONE	FAN-COIL	DOSAGGIO CHIMICO
SARACINESCA DI INTERCETTAZIONE IN GHISA	AEROTERMO	TERMOMETRO A IMMERSIONE
VALVOLA DI INTERCETTAZIONE A FARFALLA	CENTRALINA CLIMATICA	TERMOMETRO
FILTRO A Y	CENTRALINA RILEVATORE GAS	VALVOLA DI SICUREZZA
VALVOLA A TRE VIE MOTORIZZATA	GIUNTO DI DILATAZIONE GAS	VALVOLA DI SCARICO TERMICO
VALVOLA A QUATTRO VIE MOTORIZZATA	MANOMETRO GAS METANO	POZZETTO TERMOMETRICO DI CONTROLLO
ELETTROPOMPA SINGOLA	FILTRO STABILIZZATORE	MANOMETRO CON RUBINETTO A 3 VIE, FLANGIA E RICCIOLLO
ELETTROPOMPA GEMELLARE	VALVOLA D'INTERCETTAZIONE COMBUSTIBILE	PRESSOSTATO DI BLOCCO
VASO DI ESPANSIONE CHIUSO A MEMBRANA	FILTRO A CARTUCCIA	PRESSOSTATO DI MINIMA
VASO DI ESPANSIONE APERTO	RIDUTTORE DI PRESSIONE	TERMOSTATO DI BLOCCO
RIDUTTORE DI PRESSIONE RETE IDRICA	GRUPPO DI RIEMPIMENTO	FLUSSOSTATO

LEGENDA: COLORI TUBAZIONI

Mandata riscaldamento
Ritorno riscaldamento
Acqua fredda
Acqua calda sanitaria
Mandata raffrescamento
Ritorno raffrescamento
Collegamenti elettrici
Gas metano
Gasolio
BTZ
Olio combustibile "ECODENS"

Sistema di Telegestione COSTER

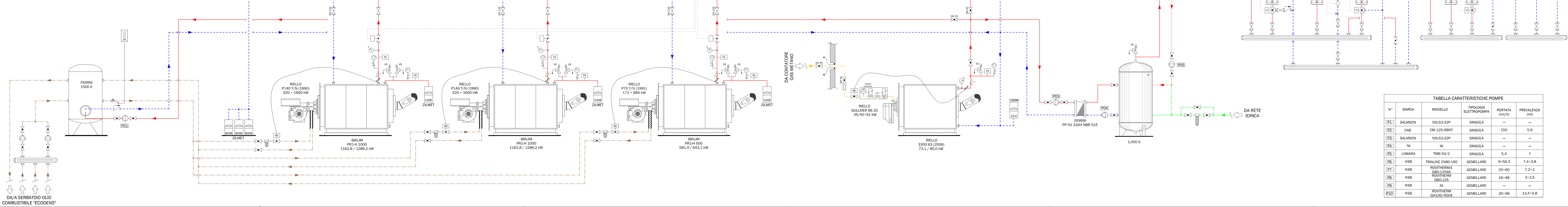


TABELLA CARATTERISTICHE POMPE

N°	MARCA	MODELLO	TIPOLOGIA ELETTROPOMPA	PORTATA (mc/h)	PREVALENZA (mt)
P1	SALMSON	NXL53-32P	SINGOLA	—	—
P2	DAB	CM 125/880T	SINGOLA	150	5,9
P3	SALMSON	NXL53-32P	SINGOLA	—	—
P4	NI	NI	SINGOLA	—	—
P5	LOWARA	TMB 50/2	SINGOLA	5,4	7
P6	KSB	TRIALINE ZN80-160	GEMELLARE	9+56,3	7,4-3,8
P7	KSB	ROVITHERM-E G80-125/4A	GEMELLARE	20+60	7,2+1
P8	KSB	ROVITHERM G80-125	GEMELLARE	16+48	3+2,5
P9	KSB	NI	GEMELLARE	—	—
P10	KSB	ROVITHERM GH100/4004	GEMELLARE	30+96	13,4+5,8